

下武射村

野中村

合併武野里村ト改稱

同國同郡

三島村

新堀村

合併新島村ト改稱

下總國埴生郡

千葉縣

西吉倉村

東吉倉村

兩村持添新田

合併吉倉村ト改稱

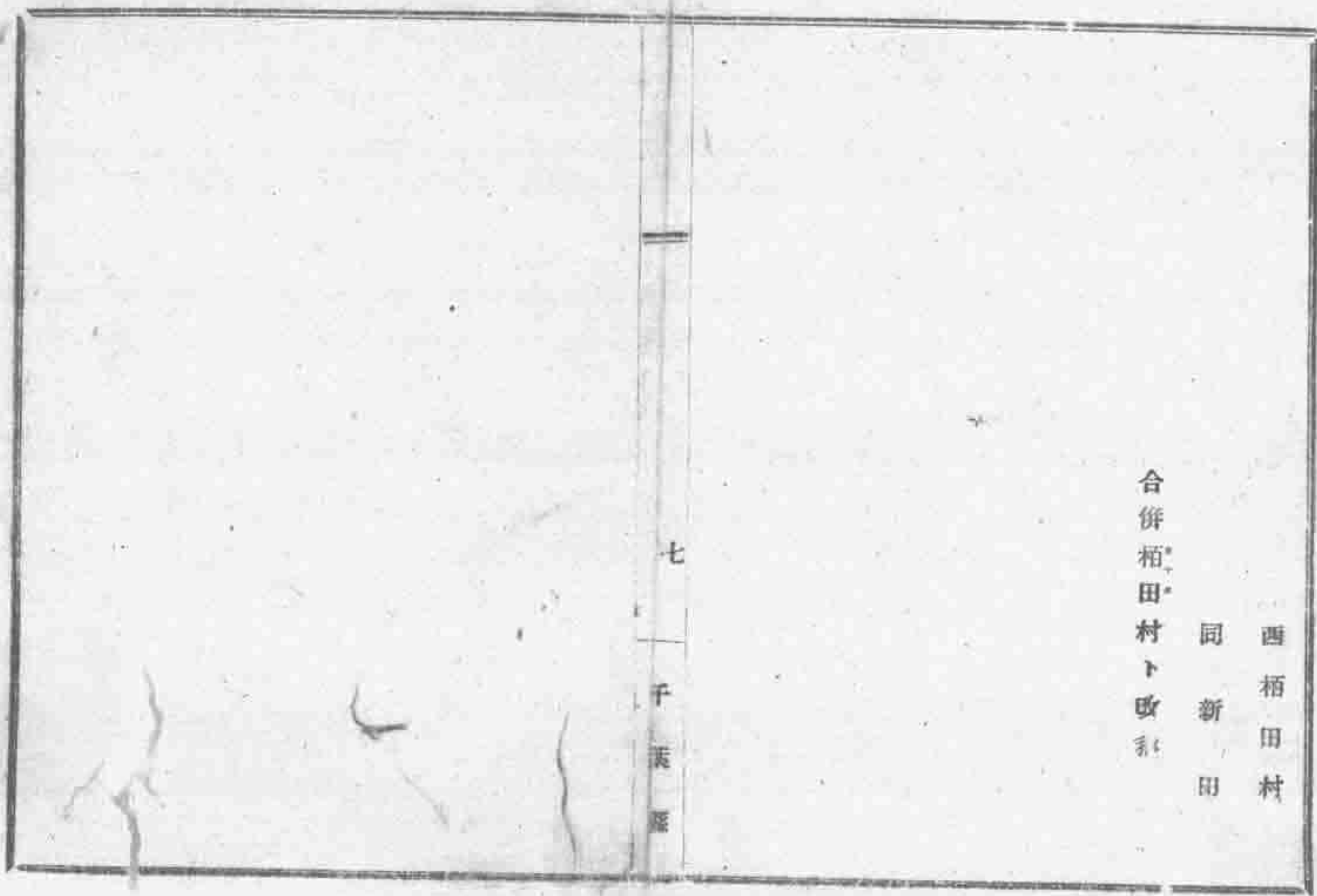
同國匝瑳郡

東栢田村

同新田

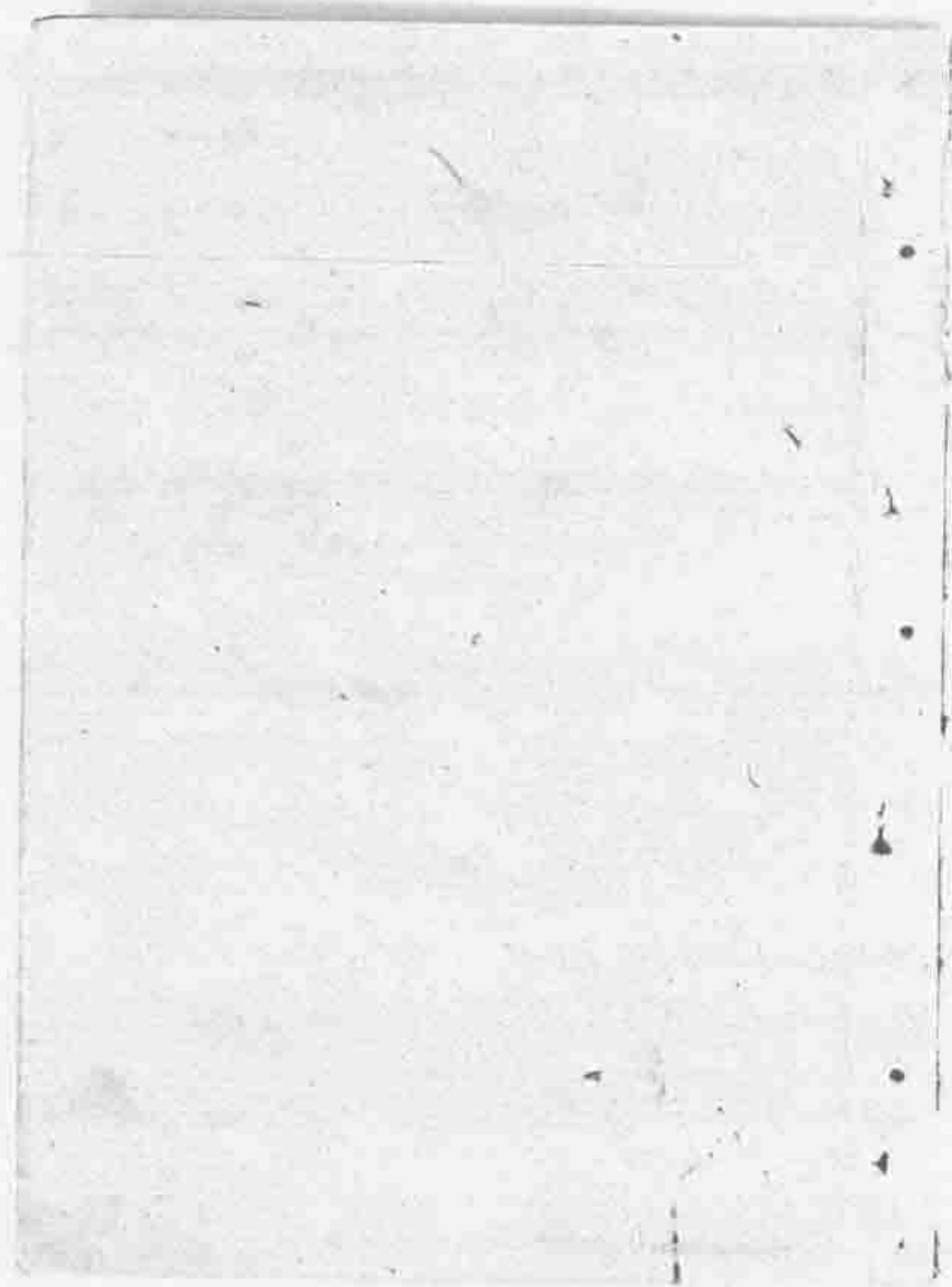
七ヶ村新田ノ内

同新田



西栢田村
同新田
合併栢田村ト改称

七
千
英
厘



明治
十年

千葉縣甲斐布達

二
自
四月
一

千葉
縣
官
印

千葉縣甲号布達

明治十年 自五九四

房知事 官印

戸籍	甲第四十九号	寄苗ノ者本廳ニ差出ス、キ願届條故ノ事
職費	甲第五十号	甲第五号布達發題議目中第六款刪去ノ事
臨時	甲第五十一号	旅人宿營業ノ者飲酒店兼業不相成事
學校	甲第五十二号	千葉師範學校本月廿九日開校當日履覽ノ事
運回	甲第五十三号	從前開業匠門札掲示方心得ノ事
噴煙	甲第五十四号	甲第四十五号布達剪屋稅改正ノ事
斷煙費	甲第五十五号	從前民費課出ノ内本年七月ヨリ官費ニ相立 ノ科目ノ事
道路	甲第五十六号	道路修繕掃除心得ノ事
陸軍	甲第五十七号	海軍省水兵徵募ニ丹敬書差出方ノ事
町村	甲第五十八号	町村合併或ハ合併ノ上改稱ノ事
博物館	甲第五十九号	教育博物館蒐集ノ品目ノ事
養育院	甲第六十号	公立小學校ノ寄附金取消ノ儀一切不開届事
賣業	甲第六十一号	藥湯營業ノ者賣業營業ノ者同様可願出事

千葉縣

裁判所	裁判所	裁判所	裁判所	裁判所	裁判所	裁判所	裁判所	裁判所	裁判所	裁判所	裁判所	裁判所	裁判所	裁判所	裁判所	裁判所	裁判所	裁判所	裁判所	
甲第七十五号	甲第七十四号	甲第七十三号	甲第七十二号	甲第七十一号	甲第七十号	甲六十九号	甲六十八号	甲六十七号	甲六十六号	甲六十五号	甲六十四号	甲六十三号	甲六十二号	甲六十一号	甲六十号	甲五十九号	甲五十八号	甲五十七号	甲五十六号	
千葉支廳官費昇退廉時限ノ事	各小學校於ノ進級學以上ノ教員五十名召集ノ事	東京裁判所千葉支廳落成ニ付七月一日ヨリ事務取扱ノ事	商賈組合規則ヲ定ムル事	各難做勞巡查ヲ以新項旅團編入相成ニ付志願ノ者七月十日限願出ノ事	八日市場展裁判所特種ノ内千葉展裁判所特種組替ノ事	室内射擊銃取締規則ヲ定ムル事	養蚕飼養方試驗表ヲ添へ詢達ノ事	本年甲第貳拾九号全三拾号中間拓使ノ三宇追加ノ事	巡查百名召集ノ事	九年甲第百三十三号規則學校事務掛人員及俸給規則并ニ項但各追加ノ事	郵便線路面面ヲ頒布スル事	從前開業醫師人名届洩ノモノハ再達ノ事	行在所違背拾貳号官軍廣見島縣進入差違ノ事							

千葉縣

租稅	甲第八十九号	凶事租稅延納體云々、儀體形、添達、事
甲第	甲第八十八号	旅人宿規則改正ノ事
裁判所	甲第八十七号	八日市場屋敷裁判所落成本月十三日移轉事務 取扱ノ事
學務	甲第八十六号	所屬學校規則廢止ノ事
甲第	甲第八十五号	高賣組合取扱規則、古銅錢賣買追加ノ事
田村	甲第八十四号	千葉郡字中野野、東山村、新橋小籠、編 入ノ事
農務	甲第八十三号	帝國産製紙用元質譽推製扱方制定ノ事
縣稅	甲第八十二号	縣稅種目中、諸市場稅插入ノ事
徵稅	甲第八十一号	來十一年檢査年與相當ノ者九月十日限可願 出ノ事
衛生	甲第八十号	内務省衛生局雜誌尔儀緊要ノ事項、之頒布 ノ事
裁判所	甲第七十九号	東京裁判所千葉支廳落成來五日移轉ノ事
職制	甲第七十八号	正副戸長月給規則中改正ノ事
地租	甲第七十七号	畑方及宅地、山野稅納額二分進來八月廿日限 小區稅納ノ取扱ノ事
教員	甲第七十六号	小學教員召集期限延期ノ事

千葉縣

○	○	○	○	○	○	○	○	○	○	○	○
全上	全上	全上	全上	全上	全上	全上	全上	全上	全上	全上	全上
甲第九十号	甲第九十五号	甲第九十六号	甲第九十七号	甲第九十八号	甲第九十九号	甲第一百号	甲第一百零一号	甲第一百零二号	甲第一百零三号	甲第一百零四号	甲第一百零五号
帝列刺病流行ニ付病兆ノ者理葬方等ノ事 平群吉塚村外三ヶ村ニテ帝列刺病流行ニ付 療防方違ノ事	帝列刺病及類似ノ者死亡等廿七日ヨリ本日 迄調査ノ事	帝列刺病及類似ノ者死亡等廿七日ヨリ本日 迄調査ノ事	帝列刺病及類似ノ者死亡等廿七日ヨリ本日 迄調査ノ事	帝列刺病及類似ノ者死亡等廿七日ヨリ本日 迄調査ノ事	帝列刺病及類似ノ者死亡等廿七日ヨリ本日 迄調査ノ事	帝列刺病及類似ノ者死亡等廿七日ヨリ本日 迄調査ノ事	帝列刺病及類似ノ者死亡等廿七日ヨリ本日 迄調査ノ事	帝列刺病及類似ノ者死亡等廿七日ヨリ本日 迄調査ノ事	帝列刺病及類似ノ者死亡等廿七日ヨリ本日 迄調査ノ事	帝列刺病及類似ノ者死亡等廿七日ヨリ本日 迄調査ノ事	帝列刺病及類似ノ者死亡等廿七日ヨリ本日 迄調査ノ事
千葉縣											
帝列刺病流行ニ付糞尿汚塵等取扱等時刻ノ事											

甲第四拾九號

十年甲
二十七年
見合

明治八年第五拾號御布告ニ就キ他府縣ニ密留ノ
者願届等寄留地ノ管應工可差出ノ處區居及ヒ家
督等ノ六款ノ願届ハ本管應工可差出旨同年六月甲
第百八號ヲ以テ反布達候處詮議ノ次第有之轉籍
願ヲ除ノ外別紙願届ノ條款五拾號公布ノ通寄留
地管應工差出不苦候尤願届ノ條件ハ其都度本
人ヨリ本籍戶長工吃度通報可及候此段布達候事
但現今他府縣ニ寄留中ノ者エハ跡引受人ヨリ
至急可申通候事

千葉縣

明治十年四月五日

千葉縣令柴原 和

2

本管雇工可願出條款

一轉籍願

密留地該府縣工願屈可差出條款

一隱居及他家督重隱居再相續等ノ願

一養子願

一民籍編入願

一改名願

一戶主改印並死去届

以上

甲第五拾號

大區會議員ノ儀ニ付縣廳本年三月乙第百貳拾九號
ヲ以テ相違候ニ付テハ甲第五號ヲ以テ布達候事
題議目中第六款刪去候條此段布達候事

明治十年四月五日

千葉縣令柴原 和

已作

甲第五拾壹號

縣稅雜目中旅人宿營業ノ者飲酒店營業ヲ兼業ノ
儀出願候者有之候處右者詮議ノ次第有之爾後旅
人宿ニテ飲酒店兼業ノ儀ハ不相成候條此段更ニ
布達候事

但是迄反指合候分ハ取消候儀ト可心得事

明治十年四月十一日 千葉縣令柴原 和

取消
本有
甲五拾壹號

申第五拾貳號

千葉師範學校建築落成ニ付本月二十九日開校式
執行候條此段布達候事

但本日午前十一時ヨリ午後五時迄校內縦覽ヲ
許シ候事

明治十年四月十二日 千葉縣令柴原 和

甲第五拾三號

醫術開業免狀所持ノ者ハ門札可相掲旨明治九年
十月縣廳乙第貳百五拾八號ヲ以テ醫務取締ヘ相違
置候處從前開業醫ノ義モ自今門札相掲候様可致
候依テ從前開業醫門札掲方心得相定此段布達候
事

明治十年四月十三日 千葉縣令柴原 和

從前開業醫門札掲方心得

千葉縣

一 開業醫ノ門札ヲ掲クルハ其假僞札ヲ所持セス
シテ妄ニ醫藥ヲ取扱フモノト區別セルカ爲メ
ナレハ從前開業醫タルモノハ必ス門札ヲ掲ク
ルモノトス

但本年五月十五日迄ニ無漏掲ケ畢ルヘン

- 一 衛生費金五拾錢ヲ納ムルモノヲ以テ上等トシ
- 同金四拾錢ヲ納ムルモノヲ以テ中等トシ同金
- 三拾錢ヲ納ムルモノヲ以テ下等トシ各其等ヲ
- 門札ニ開載スヘン
- 一 門札ハ門戸ニ掲ケ泉目ニ屬シ易キ様注意スヘ

一門札雜形書式左ノ如シ
但用材適宜

幅 何等
六 從前開業醫何科 氏名
寸

長壹尺五寸

右之通設定候事

明治十年四月

千葉縣

千葉縣

甲第五拾四號

本年^三縣廳甲第四十五號布達賃屋稅左側書左之
通改正候條此段布達候事

明治十年四月十六日 千葉縣令柴原 和

廢止

一賃屋稅

是ハ書四行目乙年廢業云々以下ヲ刪除レ因
テノ下エ(賃屋稅ハ本年縣廳甲第二十號布達

千葉縣

ノ種類ニ加エ各別ニ納稅スヘシノ二十九字
ヲ加フ

右之通候事

甲第五拾五號

本年太政官第拾六號及第ニ拾八號御達ニヨリ別紙掲載ノ科目本年七月ヨリ官費ニ相立候條此段爲心得布達候事

但別紙料目中各村町エ下渡候布告布達活版代價之義ハ每村町壹部ニ止リ其余下渡候部數ハ従前ノ通村費タルヘキ義ト可心得事

明治十年四月十九日 千葉縣令柴原 和

科 目

- 一 縣廳及ヒ倉庫等修繕費
 - 一 監獄新築并修繕費
 - 一 假監獄借家料
 - 一 御用狀并人民呼出狀賃錢
 - 一 士民扣所諸費
 - 一 官省公布縣廳布達活版代價
- 但各小區扱所及ヒ各村町工下渡候分

以上

甲第五拾六號

道路修繕掃除等ノ費ニ付テハ壬申年太政官第三
百貳拾五號御布告有之續テ明治六年縣廳第七拾

六號ヲ以テ布達及置候處見角等間ニ相心得甚レキ
至リテハ掃除受持場標杭等建設不致向モ有之

哉ニ相聞自然道路ノ不潔ヲ極メ或ハ現形凸凹ニ
シテ行旅并車馬運行ノ不便不勘候間壬申年前號
公布ニ基キ此般更ニ左ノ心得書相違候條得其意
持場未定ノ向ハ該小區戶長於テ其地ノ實況ニ應
シ最寄驛村ヘ公平ニ割合從前ノ受持場ヲモ一同

千葉縣

取調別紙難形ニ倣ヒ壹冊ツ、一大區括リ區長於
テ取束子來ル六月三十日限可差出候此般布達候
事

明治十年四月廿一日 千葉縣令柴原 和

道路修繕掃除心得

第壹條

道路修繕掃除概則ヲ定ムルノ要領ハ小破ヲ補繕
シ不潔ヲ掃除シテ常時道路ノ破壊ニ至ラシメサ
ルヲ主旨トス

第貳條

道路取締ノタメ專務ノ副戸長壹名ヲ選定シ毎月
一度ツ、區内ヲ巡回セシムヘシ
但風雨ノ後ハ臨時巡回ヲ要スヘシ

第三條

千葉縣

各村町於テハ其一町一村限リ用掛及組長伍長ノ
内概子三四名掃除丁場ノ廣狹ニヨリ道路掃
取極メ其受持丁場内ヲ一ヶ月二回ツ、見廻
ハ臨時見廻シテ修繕掃除ニ關スル一切ノ事ヲ擔當
スヘシ

第肆條

道路ヲ修繕掃除スルハ隔月壹度一ケ年六次トス
尤風雨ノ後ハ其都度臨時修繕又ハ掃除ヲナスヘ
シ

第五條