

區長 戶長

凶歲租稅延納規則施行ノ儀本年縣廳甲第拾九號ヲ以布達候ニ付テハ右達ニ準據實地檢査ヲ請願スル村落ハ官員派遣ノ際小前一筆限取調帳ニ照シ損毛歩合或ハ皆田毎ニ建札致シ他村境界エハ葉竹ヲ建耕地無洩點檢受候儀ト可相心得且罹災ノ村落ニシテ一村上五歩以上ノ損毛ニ當レハ延納願ハ採用スヘシト雖モ右五歩以上ト云フハ

千葉縣

一村上損毛ノ目途ヲ立ル迄ニテ一筆限ニ於テハ損毛五歩未滿ノ場所ハ差除五歩以上ノ耕地ノミ延納開届候儀ニ候條其旨豫テ可心得居旨各郷々へ至急達方可取計此段相達候事  
但實地檢査受候村落ハ耕地見取畧圖ヲ製レ官員出張先へ可差出事

千葉縣令柴原和代理

明治十年九月廿八日

千葉縣少書記官岩佐爲春

乙第貳百九拾號

區長

學區取締

戶長

千葉師範學校定制試驗法第七條全科卒業證書式  
中第幾等證書ノ五字ヲ刪リ本條但書左之通增加  
候條此段相違候事

明治十年九月廿八日

千葉縣令柴原和代理  
千葉縣少書記官岩佐為春

千葉縣

第七條

每級卒業、  
但證書ノ等級ハ輪廓花紋紅等一、  
三色ヲ以テ區別ス

乙第百九拾壹號

區  
長  
戶  
長

船出入之儀ニ付テハ追々相違置候次第モ有之  
候處尙虎列刺病豫防法ノ都合有之川船等ニ至ル  
マテ齋着ノ儀臨機出張官員ヨリ釐停候次第モ有  
之候條其向へ可相違候此段更ニ相違候事

明治十年九月廿九日  
千葉縣令柴原和代理  
千葉縣少書記官岩佐爲春

乙第百九拾貳號

區長  
醫務取締  
戶長

今般管管内ニ於テ虎列刺病流行ニ付テハ是迄各  
所ニ消毒藥販賣所ヲ設ケ且此後其病毒傳播ノ景  
況ニ因リ尙追々増設可致儀ニ候處右販賣所ニ於  
テ販賣スルトコロノ消毒藥品中石炭酸ノ儀ハ兼  
テ太政官ヨリ御布告相成候毒藥取締規則中  
ニ掲載セル劇藥ノ一種ニ付醫師藥商ノ外ハ五拾  
倍以上ノ水ニ溶解シタル分及ヒ他ノ藥物ト混和  
調製セシモノニ非サレハ販賣不相成候且消毒藥  
販賣所ノ外右石炭酸水等一般人民へ賣捌度者ハ  
願出許可ヲ可受儀ニ候條其向へ兼テ可相違置候  
此段相違候事

明治十年九月廿九日  
千葉縣令柴原和代理  
千葉縣少書記官岩佐爲春

乙第貳百九拾三號

區長

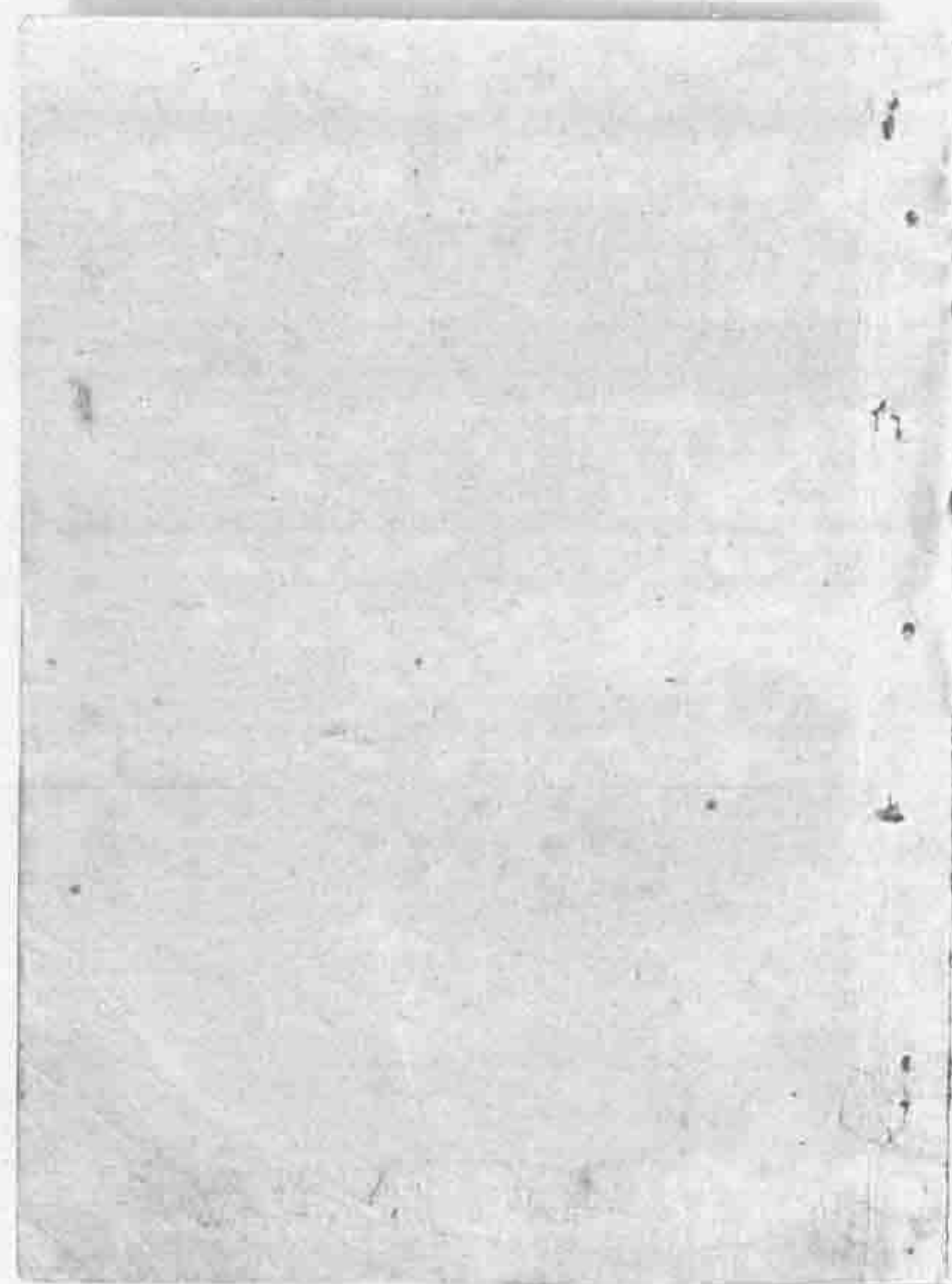
醫務取締

従前開業醫昨九年三月中人名取調差出候向脱漏ノ分ハ本年一月十五日限り無洩取調可申出旨相達置候處其後尙届滿之趣ヲ以テ其情實ヲ具シ追々申出候向モ有之右ノ内事實不得止分ハ尙詮議ノ上假鑑札交付可致候條各區内無漏取調右ニ適セルモノハ來ル十月三十一日限り可申出候右日限後ハ直僞ヒ實地届滿ニ屆スルモ一切採用不致

候條可得其意候尤他管内ヨリ移轉ノ醫師ハ昨九年十月縣廳甲第百五拾九號布達ニ準據處分候儀ト可相心得候此段相達候事

明治十年九月廿九日

千葉縣令柴原和代理  
千葉縣少書記官岩佐爲春



明治  
十年

千葉縣乙種達

四

自  
十二月

千葉縣  
乙種  
印

千葉縣乙号達

明治十年

自十月十日  
至十月三十日  
事務官印

|                      |                                    |                                      |                              |  |                               |                                 |                                |                                |                               |                           |                                    |                      |                            |
|----------------------|------------------------------------|--------------------------------------|------------------------------|--|-------------------------------|---------------------------------|--------------------------------|--------------------------------|-------------------------------|---------------------------|------------------------------------|----------------------|----------------------------|
| <p>職費<br/>乙第三百六号</p> | <p>學費<br/>乙第三百五号</p>               | <p>農事<br/>乙第三百四号</p>                 | <p>農事<br/>乙第三百三号</p>         | <p>酒類<br/>乙第三百二号</p>                         | <p>職費<br/>乙第三百一号</p>          | <p>職費<br/>乙第三百号</p>             | <p>職費<br/>乙第二百九号</p>           | <p>職費<br/>乙第二百八号</p>           | <p>職費<br/>乙第二百七号</p>          | <p>職費<br/>乙第二百六号</p>      | <p>職費<br/>乙第二百五号</p>               | <p>職費<br/>乙第二百四号</p> |                            |
| <p>納付六八十事</p>        | <p>千葉女子師範學校設置ニ付經費本月分ヨリ以テ入字ノ許ス事</p> | <p>三田育種場於テ農産會社開設ニ付生産區々或大ニ至ル様可通達事</p> | <p>熊本縣下職費并當春未同様ノモ、手當給與ノ事</p> | <p>酒類醸造及請賣營業ノ者十月一日以降十一月九月廿日迄營業出帳ノ者税金可工納事</p> | <p>正副雇戸長屋外巡回旅費日當定但得附除是加ノ事</p> | <p>小字定制中生徒試験法改訂、此本月定期試験延期ノ事</p> | <p>東伏見宮祝儀期限中管下ニ於テ折々遊戯セラル、事</p> | <p>并列刺病仮病院へ入寮中ノ者親族看護ノ聞届ケル事</p> | <p>西南職徒平定ニ付給費額ノ改ニ依ル達ハ廢止ノ事</p> | <p>千葉女子師範學校教則并諸規則制定ノ事</p> | <p>千葉女子師範學校敷地内ヲ隱匿シ千葉女子師範學校設置ノ事</p> | <p>立ツ、キ事</p>         | <p>人民身代限ノ節雇入費不足、其隱ノ損失ニ</p> |

千葉縣



|                              |                              |                           |   |                          |                  |               |                         |                     |                             |                                 |                        |                                |               |
|------------------------------|------------------------------|---------------------------|---|--------------------------|------------------|---------------|-------------------------|---------------------|-----------------------------|---------------------------------|------------------------|--------------------------------|---------------|
| 國民補助<br>乙第三百七号               | 國民補助<br>乙第三百八号               | 全上<br>乙第三百九号              | 全上<br>乙第三百十号  | 全上<br>乙第三百十一号            | 大小區<br>乙第三百十二号   | 職制<br>乙第三百十三号 | 全上<br>乙第三百十四号           | 全上<br>乙第三百十五号       | 全上<br>乙第三百十六号               | 全上<br>乙第三百十七号                   | 全上<br>乙第三百十八号          | 全上<br>乙第三百十九号                  | 全上<br>乙第三百二十号 |
| 帝列刺病感染者ノ家人外出交通ヲ絶シ氣散ニ迫ルルノ扶助ノ事 | 廟團講茶等ハ撤去スルハ可成硫酸銀酸並硫酸等ヲ用フハナキ事 | 帝列刺病其外吐瀉スル患者ヲ診察スルハ速ニ届出ハク事 | 帝列刺病豫防ノ為メ着那箇所等遺置タル處壁芥ヲ除キ且他ノ前地ハ便宜ノ地ハ着那箇所帝列刺病豫防中ニ付露佛村社例祭元開扉明帳開市差停ノ事 | 退テ一報即達有之ヲテ履里改正郡村町ノ分合不相成事 | 通常禮服ノ儀自今袴羽織代用不苦事 | 全上            | 人民子弟分家籍自今願出ニ不及小區長等限承認ノ事 | 旅人宿營業規則改正ニ付右鑑札昏換可願出 | 曾屋旅人宿其外營業免許鑑札水大盜難等ノ節書換テ敷料ノ事 | 掛野村社神官社寺院且職輩退亡失跡ノ確証相分タル上ハ職務放棄ノ事 | 諸貸渡金本年十一月廿日限返納スヘキ分可返納事 | 寺院住職ノ者退亡失跡ノ節届出ノ日ヲ以職務放棄ニ付後任可申出事 |               |

千葉縣

|      |         |                                    |
|------|---------|------------------------------------|
| 水陸運  | 乙第百廿一號  | 内閣通運分社全社立人馬賃錢額外ノ費支役取一カラナル事         |
| 愛媛防  | 乙第百廿二號  | 荷田或ハ雇人行旅等并利病ニ罹リ寫二本籍ハ送り隠匿スヘカラナル事    |
| 全上   | 乙第百廿三號  | 荷田和看洋ノ節番方共并利病患者米松ノ節心得方ノ事           |
| 職員   | 乙第百廿四號  | 千葉師範學校々長藤田九島解任木間兼柔三學校總理兼務ノ事        |
| 職制   | 乙第百廿五號  | 學區取締月給旅費給與規則第三項増補ノ事                |
| 學費規則 | 乙第百廿六號  | 千葉師範學校中退田教師ノ置心得方仮定ノ事               |
| 愛媛防  | 乙第百廿七號  | 市列杜病感患者有之宿所ハ郵便信書配達方ノ事              |
| 學費規則 | 乙第百廿八號  | 學資金利子収入概則仮定ノ事                      |
| 全上   | 乙第百廿九號  | 公立小學生徒授業収入概則仮定ノ事                   |
| 職制   | 乙第百三十號  | 縣廳昇退廳時間更定ノ事                        |
| 人員   | 乙第百三十一號 | 軍人軍馬歸省休暇被差止タル處總テ平常ニ復スル事            |
| 愛媛防  | 乙第百三十二號 | 市列利病流行ニ付井端汚水溜留セザル様清浄ニ可致事           |
| 醫師   | 乙第百三十三號 | 醫師營業者税額及政方達中文字削除但昏更加ノ事             |
| 愛媛防  | 乙第百三十四號 | 庶見島賊徒製造ノ札ヲ流通行使セントスル者有之節ハ警察署ハ報告スヘキ事 |

千葉縣

千葉縣

|    |         |                                       |
|----|---------|---------------------------------------|
| 祭典 | 乙第百廿五号  | 廣見島征討、際戦死者九段坂上於テ招魂祭ノ事                 |
| 鳥居 | 乙第百廿六号  | 所引刺病流行ニ付例祭開帳差苗タル処場所ニヨリ可差許事            |
| 戸籍 | 乙第百廿七号  | 人氏身分異動戸籍帳ニ登録方一層注意スルキ事                 |
| 種痘 | 乙第百廿八号  | 送箱ノ節天然痘又ハ種痘済ノ記付所持セシムルキ事               |
| 祭典 | 乙第百廿九号  | 縣社以下新嘗祭、儀官團等社祭式將表漁宜執行スルキ事             |
| 鹽運 | 乙第百三十号  | 將板以下戦死者寡婦孤兒ハ手当金下賜ニ付右ニ適當スルモノコレヲテハ可申出申事 |
| 取締 | 乙第百三十一号 | 京都府下四隣境物規則ノ義ニ付向來取締ノ為メ回送越タルニ付運達方ノ事     |
| 職制 | 乙第百三十二号 | 小學教員給料渡規則中増補更正ノ事                      |
| 雜令 | 乙第百三十三号 | 縣廳并各課裁定ニテ差出官状非常變災ノ外至急ト表記スルカケル事        |
| 簡規 | 乙第百三十四号 | 地券書換共新現証印稅未納ノ分十日間ニ可相納事                |
| 戸籍 | 乙第百三十五号 | 戸主壯年事故ナリ申テ離嗣ト定ムル義不相成事                 |
| 警備 | 乙第百三十六号 | 征討之役戦死傷瘥ニ原因シ死ニ至タル軍人ノ寡婦孤兒ハ手当扶助料下賜ノ事    |
| 種痘 | 乙第百三十七号 | 從來設置ノ種痘所改設致度向ハ此際一覽表ヲ以可届出申事            |
| 取締 | 乙第百三十八号 | 料理店営業ノ者旅人宿業ノ者ハ旅人宿規則ヲ可遵守事              |

|                           |               |                                  |                          |                   |                          |                          |                               |   |                 |                                |                               |               |                   |
|---------------------------|---------------|----------------------------------|--------------------------|-------------------|--------------------------|--------------------------|-------------------------------|---|-----------------|--------------------------------|-------------------------------|---------------|-------------------|
| 學校<br>乙第百四十九号             | 地租<br>乙第百三十九号 | 鳥替<br>乙第百三十五号                    | 地租<br>乙第百三十五号            | 取納<br>乙第百三十五号     | 地租<br>乙第百三十四号            | 全上<br>乙第百三十五号            | 地租<br>乙第百三十六号                 | 全上<br>乙第百三十五号                             | 代賦<br>乙第百三十五号   | 地租<br>乙第百二十九号                  | 民費<br>乙第百二十九号                 | 兵員<br>乙第百二十九号 | 民費<br>乙第百二十九号     |
| 谷大匠医学講習所臨時休業、処来ル十二月ヨリ開業ノ事 | 地租金代未納被差許タル事  | 鹿券印界紙煙草印紙川善組為替券ヲ以收税ノ分為換料廢廉ヨリ下渡ノ事 | 地租金代未納被差許タルニ付津出ノ箇所取調可申出申 | 旅人宿規則第八條本文改正并追加ノ事 | 本年太政官第八拾号地租金ノ内云々布告前引預定ノ事 | 地租金代未納被差許タルニ付別紙条件ノ懸可相心得事 | 地租改正ニ付地位等級一応是視着ノ方ニ再ニ是視ノ儀ニ可前之事 | 地租改正ニ付地位等級一応是視着ノ方ニ再ニ是視ノ儀ニ可前之旨達シタルニ付心得通達ノ事 | 本年縣會延期十一年早々開會ノ事 | 地租金代未去々公布交換三百五十号達ニ應變ニ取扱規則ヲ定ムル事 | 十一年一月ヨリ三月迄支用スヘキ金額豫算此際賦課投入スヘキ事 | 國民軍籍之者取調ノ事    | 全管一般ニ係ル民費三ヶ月分課出ノ事 |

千葉縣

|     |         |                                    |
|-----|---------|------------------------------------|
| 警費  | 乙第百六十三号 | 十一月一月中縣廳於テ管下西征徒軍職死者招魂祭執行ノ事         |
| 山税  | 乙第百六十四号 | 有細川二品宮統職職中折々管下ハ遊獵相成ル事              |
| 陸軍生 | 乙第百六十五号 | 陸軍省教導團生徒志願者名簿調整可差出事                |
| 酒類  | 乙第百六十六号 | 酒類平均相場更ニ可相違ニ付最前ノ違取消ノ事              |
| 祭典  | 乙第百六十七号 | 戦死者其外招魂祭ニ付参拜ヲ許シ且碑石建立ニ付費用需用ヲ裁許ス事    |
| 酒類  | 乙第百六十八号 | 酒類平均相場書上違反消更ニ別紙ノ通改正ノ事              |
| 全上  | 乙第百六十九号 | 濁酒税删除相違ヲモテ廢業布告發行前ノ分ハ縣稅ノ併ニ上納スヘキ事    |
| 千葉縣 |         |                                    |
| 郵便  | 乙第百七十号  | 各郵便局當十二月分勘定表末日ノ不慮様迅速可差出事           |
| 警備防 | 乙第百七十一号 | 茨城縣下於テ天然痘流行ニ付豫防方注意ノ事               |
| 地券  | 乙第百七十二号 | 地券書換出願ノ分枚數ヲ調査シ書目ヲ添可差出事             |
| 郵便  | 乙第百七十三号 | 安房岡天津村外七ヶ所ハ郵便局換取取所増設ノ事             |
| 職制  | 乙第百七十四号 | 各大小區叔所共並年十二月廿九日ヨリ翌一月三日迄休職差当員二名詰合ノ事 |
| 社寺  | 乙第百七十五号 | 皇大神宮大麻神邊事務局於テ配賦取計ノ事                |
| 祝儀  | 乙第百七十六号 | 本年七月一日ヨリ十一年六月廿日迄祝儀差許タル場所ヲ示ス事       |

|               |               |               |               |               |               |               |          |  |   |
|---------------|---------------|---------------|---------------|---------------|---------------|---------------|----------|--|---|
| 統計<br>乙第百九十九号 | 賦產<br>乙第百九十九号 | 禁令<br>乙第百九十九号 | 學務<br>乙第百九十九号 | 學務<br>乙第百九十九号 | 學務<br>乙第百九十九号 | 全上<br>乙第百九十九号 | 被面番<br>外 |  | <p>九年十二月改訂當縣々浴一覽表下渡ノ事</p> <p>大分縣下兵變ニテ地所建家ニ係ル証券燒失<br/>         二付打ニ係証券所持ノ者可申出ノ事</p> <p>萬歳樂宮儀ノ者儀ニ毎戸ニ就テ舞絃不相成<br/>         事</p> <p>貧民子女學費給與規則ニ關スル學務小學校<br/>         事務賦於テ取扱ノ事</p> <p>十年學事年報一二三四号各表ノ通取調七月<br/>         廿八日迄可差出ノ事</p> <p>着船箇所並上陸取扱方例登同帳簿扉ノ直廢<br/>         止ノ事</p> <p>着船箇所並上陸取扱例等相廢タルモ修助<br/>         注意汚穢物ヲ掃除シ人々豫防方注意スルノ事</p> <p>千葉縣</p> <p>庶兒島遊徒征討軍戰死者遺族ノ祭儀助<br/>         料贈遺ニ付渡方可取計事</p> |
|---------------|---------------|---------------|---------------|---------------|---------------|---------------|----------|--|---|

第百九拾四號

區長  
戶長

人民身代限之節區入費之費 = 付本年內務省乙第  
八拾六號ヲ以別紙之通被相違候 = 付此段爲心得  
相違候事

明治十年十月一日  
千葉縣令柴原和代理  
千葉縣少書記官岩佐爲春

千葉縣

千葉縣  
第百九拾四號

長

乙第八拾六號

府 縣

人民身代限之節區入費之義ハ國稅縣稅ニ亞キ先  
取ノ權有之候ヘ共自然身代限リノ上尙區入費ノ  
不足有之候共身代持直次第償却致サセ候ニ不及  
ソノ區ノ損失ニ可相立此旨相達候事

明治十年九月廿二日

內務卿大久保利通

中 基 縣



本年縣廳乙第百六十八號達書第五行(引換)ノ二  
字ヲ刪去ス

明治十年十月三日

千葉縣第一課  
記 録 掛

乙第百九拾五號

區長

學區取締

戶長

今般千葉師範學校敷地内ヲ區畫シ千葉女子師範  
學校ヲ設置候條此段相違候事

千葉縣令柴原和代理

千葉縣少書記官岩佐為春

明治十年十月二日

千葉縣

乙第貳百九拾六號

區長

學區取締

戶長

千葉女子師範學校教則等ニ諸規則別冊之追加  
候條此段相違候事

明治十年十月二日 千葉縣令柴原和代理  
千葉縣少書記官岩佐爲春

十年乙八十五号  
ヲ以増補

千葉縣

千葉女子師範學校定制

第一 通則

第一條 千葉女子師範學校ハ小學ノ師範タルベキ女子ヲ養成スル所ナリ

第二條 生徒ハ大約十四年一月以上二十年以下ニシテ通常近易ノ書ヲ讀ミ得身體健全ニシテ痘痘或ハ天然痘ヲ經タルモノタルベシ

第三條 生徒募集ハ其期ニ先チ縣廳ヨリ布達スベシ

第四條 入學志願ノ者ハ左ノ証書及ヒ學業履歷

千葉縣

書ヲ本校ヘ差出スヘシ

証書式

入學証書

千葉縣大小區國郡村町番地

士族  
平民カ

某女姉妹

苗 字 名

何年何月  
何年何月生

私儀教育志願ニ付御試験ノ上公費ヲ以テ入學相願候就テハ入學中總テ御規則ヲ遵守可